



# Das ist Einie.

Einie ist ein Kind mit Autismus.  
Einie fühlt, empfindet und reagiert  
auf besondere Weise...



**Autismus**  
Landesverband MV

# Das ist Einie.

Einie fühlt, hört, riecht und empfindet auf besondere Weise  
und zeigt uns seine Welt.



gezeichnet von Uta Voß

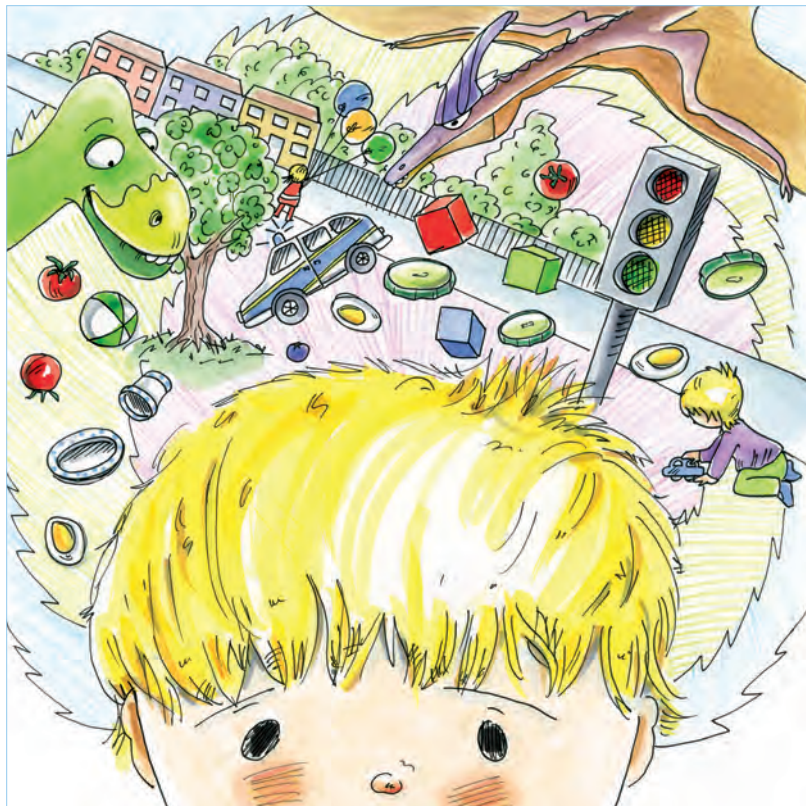
Text: Landesverband Autismus Mecklenburg-Vorpommern e. V.



Herausgeber: Landesverband Autismus Mecklenburg-Vorpommern e. V.  
[www.autismus-mv.de](http://www.autismus-mv.de)

mit freundlicher Unterstützung durch:





Bei Einie ist oft ein großes  
Durcheinander im Kopf.

Einie fühlt, sieht, riecht und hört  
anders, als andere Kinder.

Das kann manchmal sehr  
anstrengend sein.



Es kann sein,  
dass Einie sich die Ohren  
zuhält, obwohl andere  
es nicht laut finden.

Es kann sein,  
dass Einie seinen  
Pullover auszieht,  
weil er kratzt.

Es kann sein,  
dass Einie sich unter  
dem Tisch verkriecht,  
weil es zu hell ist.

Es kann sein,  
dass Einie schon  
eine kleine Berührung  
weh tut.

Es kann sein,  
dass Einie viel stolpert  
und sich an Möbeln stößt,  
weil er seine  
Arme und Beine  
manchmal  
nicht richtig  
spürt.



Es kann sein,  
dass Einie  
spannende  
Bewegungen macht,  
wenn er aufgeregt ist  
oder sich freut:  
Händeflattern, Hüpfen,  
Schaukeln und Summen, im Kreis drehen...







Einie mag es,  
auf dem Teppich zu liegen  
und verschiedene Gegen-  
stände (z. B. Klötzer, Knöpfe,  
Autos, Büroklammern...)  
aneinanderzureihen.

Einie mag es, oft und viel  
über Saurier zu reden.

Ansonsten ist Einie sehr still.

Einie mag es, wenn jeder Tag gleich abläuft.  
Veränderungen möchte Einie vorher wissen.



Seine Saurier helfen ihm dabei.



Einie erkennt nicht immer, ob andere Menschen  
fröhlich, traurig, ängstlich, wütend oder entspannt sind.  
Es ist schön, wenn dann jemand da ist,  
der Einie das erklärt.

Einie sagt offen, was er denkt. »Du hast eine große Nase«. Für Einie ist das nur eine Feststellung. Einie möchte nicht absichtlich jemanden beleidigen.



Einie versteht vieles wortwörtlich. Es entstehen Missverständnisse, wenn man zum Beispiel sagt: »Du hast wohl Tomaten auf den Augen!«





Einie ist gern mit  
anderen Kindern  
zusammen.  
Wenn Einie dein  
Freund ist,  
hält er immer zu dir.

# DIE NEURAXWIKIPRINT RATGEBER



## 1. HAUPTRATGEBER

Sozialrecht



## 2. ERGÄNZUNGEN

zum Haupttratgeber Sozialrecht

Die neuraxWiki Ratgeberreihe bietet Hilfestellung bei der Beantwortung sozialrechtlicher und psychosozialer Fragen.

**RATGEBER KOSTENFREI BESTELLEN: [NEURAXWIKI.DE](http://NEURAXWIKI.DE)**

Einie ist ein Kind mit Autismus.  
Einie fühlt, empfindet und reagiert auf  
besondere Weise...



gezeichnet von Uta Voß  
Text: Landesverband Autismus Mecklenburg-Vorpommern e. V.